

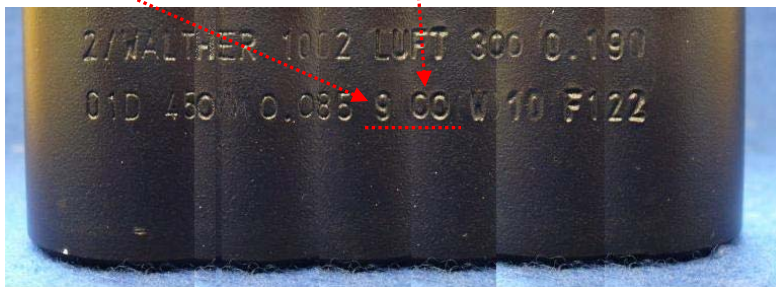
## Warnung vor Luftpistolen-Druckluftkartuschen Typ 2/WALTHER 0,085 ccm – Herstellungszeitraum 2000/2001

WALTHER steht im Sportschützenbereich für höchste Qualität. Wir möchten unsere Kunden deshalb auf folgendes **Sicherheitsrisiko** aufmerksam machen:

Bei der Schadensanalyse nach einem Unfall mit einer geborstenen älteren Aluminium-Druckluftkartusche wurde jetzt erstmals festgestellt, dass bereits im Rohmaterial ein Werkstofffehler vorlag. Die Charge, aus der die geborstene Kartusche stammt, wurde WALTHER von einem Vorlieferanten im Jahre 2000 geliefert und die Kartuschen wurden bis 2001 verkauft. Wir können nicht ausschließen, dass weitere Kartuschen aus dieser Charge ebenfalls von diesem Fehler betroffen sind.

**Die Kartuschen können (nicht nur beim Befüllen sondern auch im Gebrauch) bersten und dabei wegen des hohen Drucks zu schweren Verletzungen führen.**

Aus diesem Grund dürfen Luftpistolen-Druckluftkartuschen des Typs 2/WALTHER 0,085 ccm mit eingestempeltem Prüfdatum zwischen **6 00 und 6 01** (siehe Bild), aus **2000/2001** **nicht mehr verwendet werden** und sind **sofort drucklos** zu machen!



Außerhalb dieses Zeitraums hergestellte Chargen und insbesondere die heutigen Druckluftkartuschen, sowie Gewehrkartuschen sind **nicht betroffen!**

Sicherheitshalber weisen wir aber nochmals auf die **grundsätzlich zulässige Nutzungsdauer** aller Druckluftkartuschen von **maximal 10 Jahren** hin. ([http://www.carl-walther.info/dev2/images/start/kartuschen\\_info\\_de.pdf](http://www.carl-walther.info/dev2/images/start/kartuschen_info_de.pdf)).

Die betroffenen Luftpistolen-Druckluftkartuschen aus 2000/2001 ersetzen wir auf Wunsch durch eine neue Kartusche zum **Sonderpreis von €48,-** (inklusive MwSt.).

Die Abwicklung erfolgt direkt über unsere Kundendienst-Abteilung oder über den Fachhandel:

- **Ansprechpartner für Deutschland:** Jürgen Billharz Tel.: 0731/1539-250  
(E-Mail: [sportservice@carl-walther.de](mailto:sportservice@carl-walther.de))
- **Ansprechpartner für Ausland:** Jürgen Oehme Tel.: +49 731/1539-133  
(E-Mail: [j.oehme@carl-walther.de](mailto:j.oehme@carl-walther.de))
- **Homepage:** [www.carl-walther.de](http://www.carl-walther.de)
- **Lieferanschrift für den Tausch der Kartuschen:**  
Carl Walther GmbH  
- Abteilung Kundendienst -  
Im Lehrer Feld 1  
89081 Ulm



Ulm, den 04.04.2008/Mw-sb

Manfred Wörz  
(Geschäftsführer)



# Herstellerinformationen zum Umgang mit Druckluftkartuschen

Liebe Sportschützinnen und Sportschützen, bitte verwenden Sie nur von uns für die jeweilige Waffe empfohlene Druckluftkartuschen und beachten Sie unbedingt die Bedienungsanleitung!

- Die Kartusche darf nicht länger als 10 Jahre benutzt werden.
- Nach Ablauf von 10 Jahren ab Herstellerdatum ist die Kartusche gemäß Anleitung zu entleeren.
- Selbstkontrolle! Der Schütze ist für die Einhaltung der Regeln und Bestimmungen verantwortlich, die u. a. in der Bedienungsanleitung stehen.
- Für Schäden jeglicher Art, die durch Veränderung von Teilen, Umbau oder Einbau von nicht Original-Teilen oder durch Nichtbeachtung der Bedienungsanleitung verursacht werden, übernehmen wir keine Haftung.



Weitere Informationen erhalten Sie im Internet unter: [www.carl-walther.de](http://www.carl-walther.de)

